

# Le Réseau Académique pour les Transformations écologiques et sociales

Première **rencontre du reACT**

Vendredi 13 décembre 2024, de 10h à 13h



Présentation du projet



Ateliers en vue de constituer  
le réseau, recueillir sa vision,  
ses attentes et contributions



Repas de midi et partage de la  
fresque



# Équipe du vice-rectorat au développement durable



Pierre Coheur



Tom Bauler



Emilie Mutombo



Charline Urbain



Wouter Achten



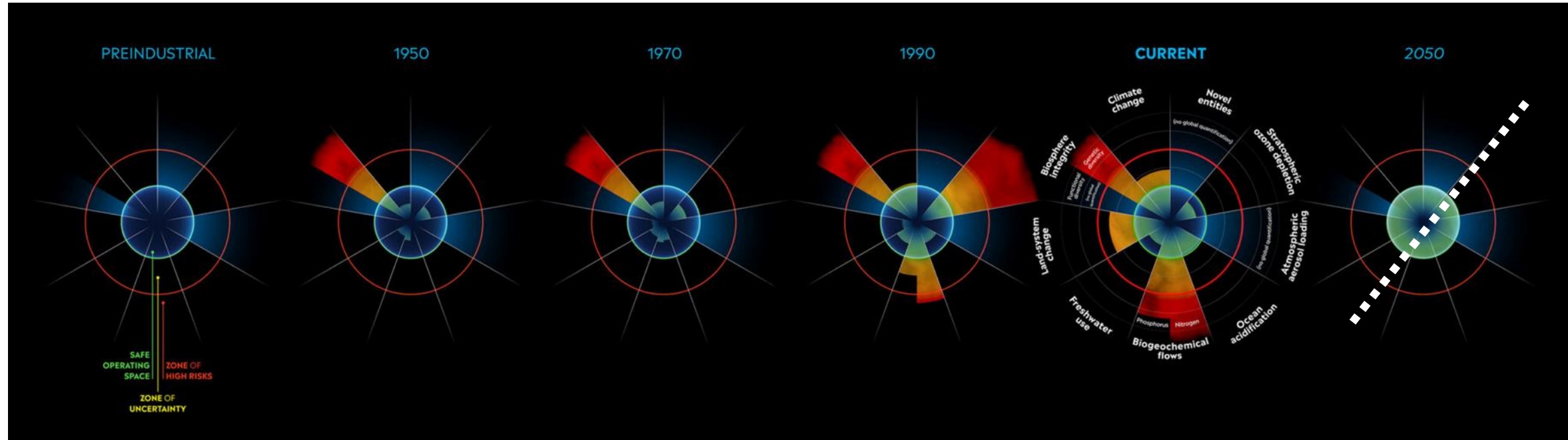
Fanny Vrydagh

Vice-recteur au  
développement  
durable

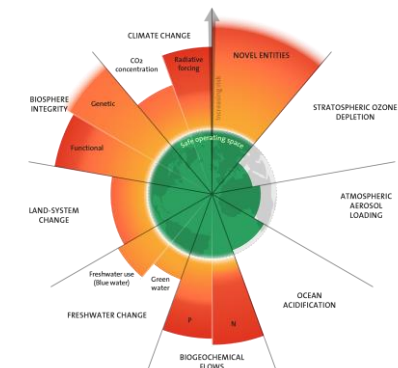
Conseiller.es  
enseignement et  
recherche pour le  
développement  
durable

Chargées de projets  
reACT et EDDuco

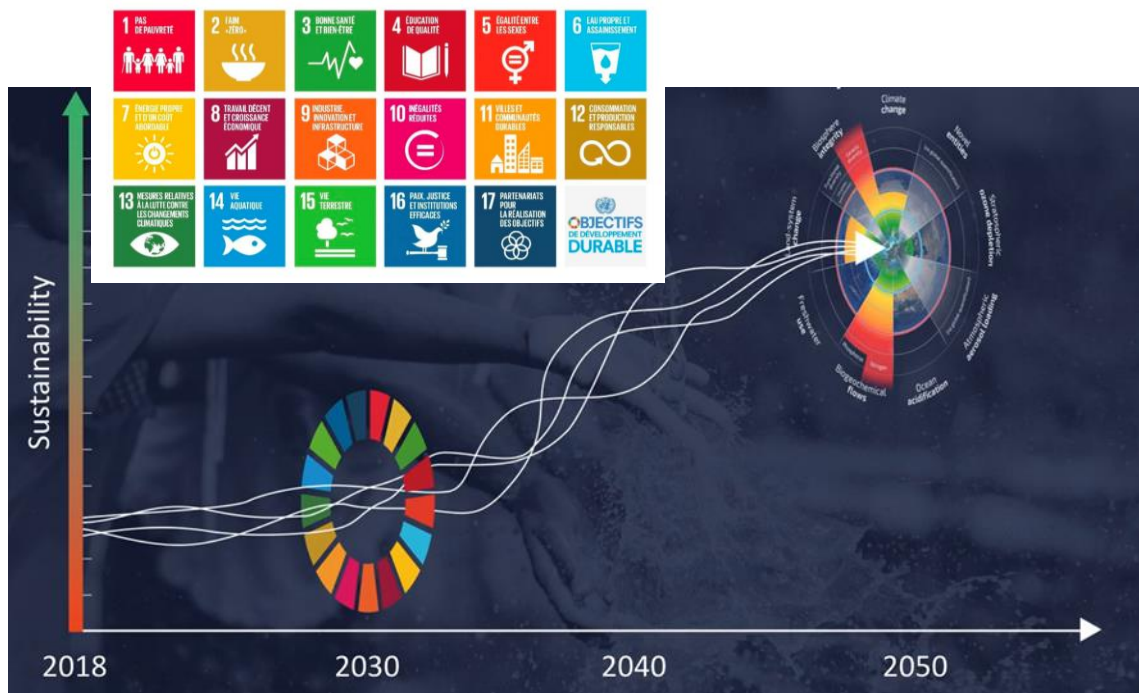
# Le point de départ: des changements environnementaux globaux et (trop) rapides



9 planetary boundaries; 6 crossed as of 2022



# Quelle trajectoire pour atteindre les ODD dans les limites planétaires pour 2050 et au-delà?



Randers, Rockström et al., 2018

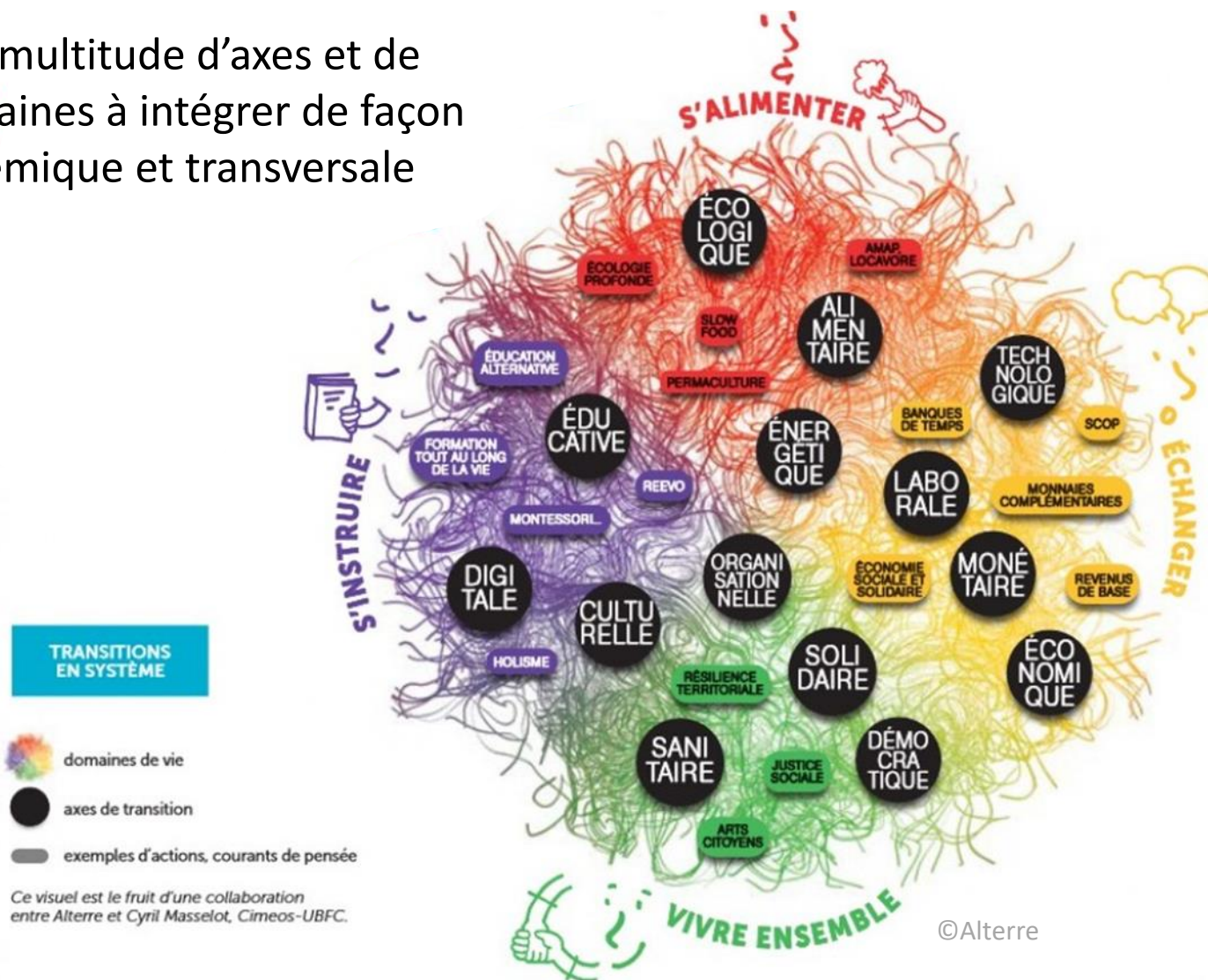


Une trajectoire durable implique un changement profond des schémas sociétaux et de nos modes de vie

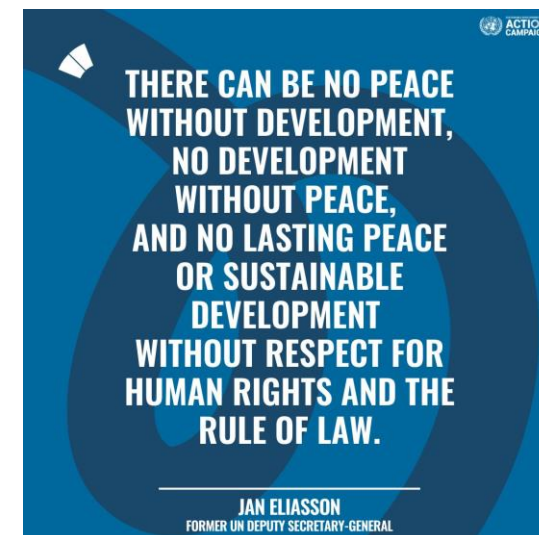


## Mettre les transformations en œuvre

Une multitude d'axes et de domaines à intégrer de façon systémique et transversale

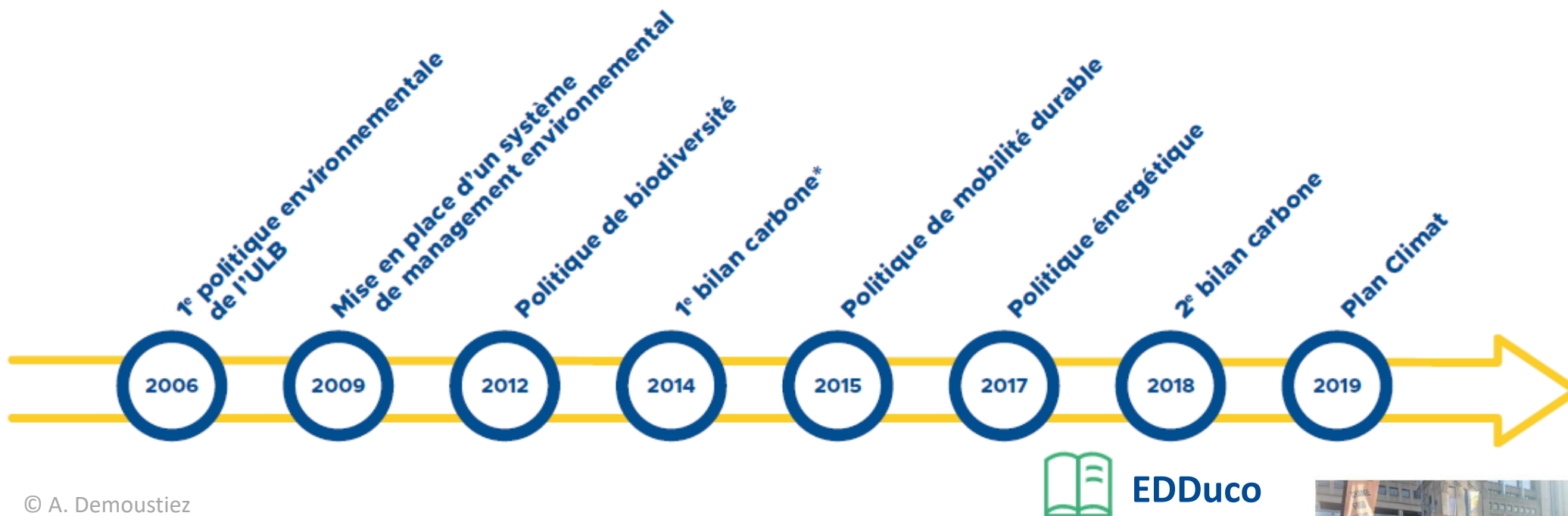


©Alterre



# Mettre les transformations en œuvre

## Le cheminement de l'ULB (2006-2020)



Service environnement et Mobilité  
Département des Infrastructures  
Département des Services à la Communauté  
...

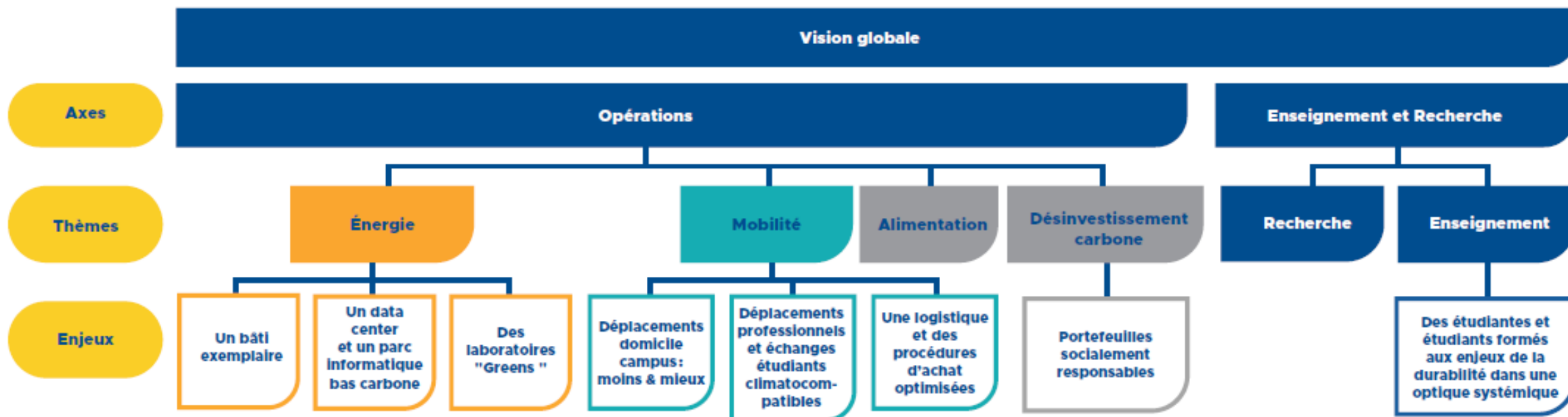


**Un Plan Climat pour agir concrètement**

# Mettre les transformations en œuvre

## Le cheminement de l'ULB (2006-2020)

### Structure du plan climat (2019)





## Mettre les transformations en œuvre

### Le cheminement de l'ULB (> 2020)

- Intégration d'un vice-rectorat au développement durable (2020)  
Renforcement d'actions intégratives et systémiques

6 axes

ENSEIGNEMENT



RECHERCHE



GESTION  
DES CAMPUS



COMMUNAUTÉ



SOCIÉTÉ



GOVERNANCE



- Création du reACT (2023)



Réseau  
Académique  
pour les  
Transformations socio-écologiques



ULB  
UNIVERSITÉ  
LIBRE  
DE BRUXELLES

Rapport  
de durabilité

2025... à venir ...

## Mettre les transformations en œuvre

### Le cheminement de l'ULB (> 2020)

- Intégration d'un vice-rectorat au développement durable (2020)

**Renforcement d'actions** intégratives et systémiques

# Recherche : Stimuler les interactions en faveur de la durabilité

## Encourager les initiatives de recherches inter- ou transdisciplinaires

iitse

institut interfacultaire des  
transformations socio-écologiques

4  
axes

40  
disciplines

53  
membres



Institut fédéral pour le  
**Développement  
Durable**

- Création et lancement de (i) l'Institut interfacultaire des transformations socio-écologiques, (ii) l'OpenLab de Bruxelles (partenariat ULB-VUB @ Usquare) ;
- Signature de la nouvelle convention ULB/Région BC /Bruxelles Environnement au Jardin Massart ;
- Encourager la contribution des membres de la communauté scientifique à différents projets et groupes d'experts régionaux, fédéraux, par exemple : « Comité d'Experts Climat bruxellois » ; « Centre fédéral du développement durable » ; « Centre fédéral pour le Climat » ; « Conseil Environnement de la Région Bruxelles Capitale », ...

**BELGIAN  
CLIMATE  
CENTRE**

conseil de  
l'environnement  
raad voor  
het leefmilieu  
.brussels

# Recherche : Amplifier et visibiliser les activités scientifiques en faveur de la durabilité



Accueil → FR → L'Université → Durabilité → Recherche

## REACT : Médiation scientifique sur les transformations écologiques et sociales



Le Réseau Académique pour les Transformations Écologiques et Sociales



- Développement de la **page internet reACT** qui rassemble les contributions transversales de l'ULB en matière de médiation scientifique dédiées aux enjeux de la durabilité ([www.ulb.be/fr/recherche/durabilite-react](http://www.ulb.be/fr/recherche/durabilite-react))
- Lancement des **journées** scientifiques consacrées aux **limites planétaires**, et risques ou enjeux associés : édition 2023 et 2024 ; rencontres journalistes-chercheur.es organisées par la Com Recherche dans le cadre des COP

# Enseigner les enjeux de la durabilité:

Former les jeunes générations qui doivent faire face aux transformations massives engendrées par les défis climatiques, environnementaux et sociétaux.



Que tout.e diplômé.e, **quelle que soit sa discipline**, acquiert une **compréhension critique** des enjeux de la durabilité et renforce sa capacité à penser de manière **systemique** et à **agir** en faveur d'une **transition** écologique et juste.

Requiert une adaptation rapide des programmes et cours, pas uniquement sur le plan des Sciences exactes, techniques ou naturelles mais aussi des Sciences humaines et sociales dont la contribution est déterminante.

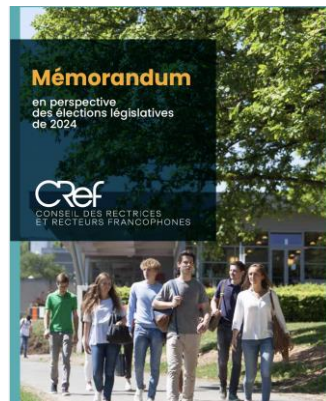


**Plateforme EDDuCO**  
Intégrer la durabilité dans les enseignements





# Enseignement & enjeux de la durabilité:



Collaborations interuniversitaires accrues, lobbying politiques, définitions d'axes stratégiques communs dans le cadre des projets institutionnels visant l'intégration de la durabilité dans les enseignements et la recherche

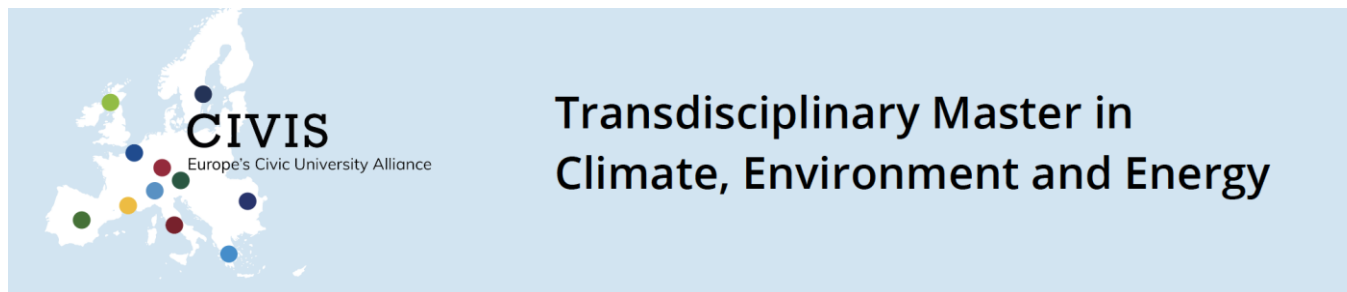


<https://prisme.ulb.be/>

Webzine d'éducation à la complexité, développé par et pour les étudiant.es

## En synthèse et pour l'essentiel :

- Le CRef demande à la FWB la mise sur pied d'un fonds de lancement de trois à cinq ans (5 M€/an pour toutes les universités belges) pour accompagner et accélérer l'adaptation des programmes.
- Le CRef demande un programme de recherche (fédéral) spécifique axé sur les grands défis liés à la transition finançant des projets de recherche interuniversitaires, intercommunautaires et pluridisciplinaires.
- Le CRef demande que soient inclus des incitants financiers à la mobilité verte dans les programmes de mobilité, qu'ils touchent à l'enseignement ou à la recherche.
- Les besoins en matière d'entretien des bâtiments s'élevant à 55 M€ annuels, le CRef demande à la FWB une poursuite de l'augmentation du financement qui lui est dédié, pour accélérer la rénovation des bâtiments académiques et des logements étudiants, dans une perspective de transition énergétique.



- **Civis:** Création d'un module de 60ECTS intitulé ***Transdisciplinary Studies*** : pour 2025 (< HUB1 "Climate, Environment and Society") ;



- **Sabbatiques** : soutien **additionnel** pour les académiques qui souhaitent dégager du temps pour actualiser, renforcer et approfondir leurs connaissances relatives aux enjeux de la durabilité dans leurs domaines respectifs ;

- **Création et lancement du reACT:** réseau Académiques pour les Transformations socio-écologiques pour renforcer les liens entre les acteur.ices de la durabilité au niveau de l'enseignement et de la recherche.

# Étudier la durabilité à l'ULB?



TRANF201 : Un cours sur les enjeux de la durabilité  
ouvert à toute la communauté étudiante

re  
act

cap  
Centre d'Appui Pédagogique

ULB  
UNIVERSITÉ  
LIBRE  
DE BRUXELLES  
// EDDuCO

**Plateforme EDDuCO**  
Intégrer la durabilité dans les enseignements

Sensibilisation,  
Premiers pas...

Expérientiel,  
Equipeement et  
labos, acc. au  
changement

Interdisci-  
plinarité, cours  
d'intro°

Visibiliser  
l'existant,  
Intelligence  
collective

Structurer le  
partage de  
ressources

Evaluer notre  
impact

ULB  
FACULTÉ  
DE DROIT ET  
DE CRIMINOLOGIE

ULB  
FACULTÉ  
DE PHARMACIE

ULB  
ÉCOLE  
DE SANTÉ  
PUBLIQUE

ULB  
FACULTÉ  
D'ARCHITECTURE  
LA CAMBRE HORTA

ULB  
ÉCOLE  
POLYTECHNIQUE  
DE BRUXELLES

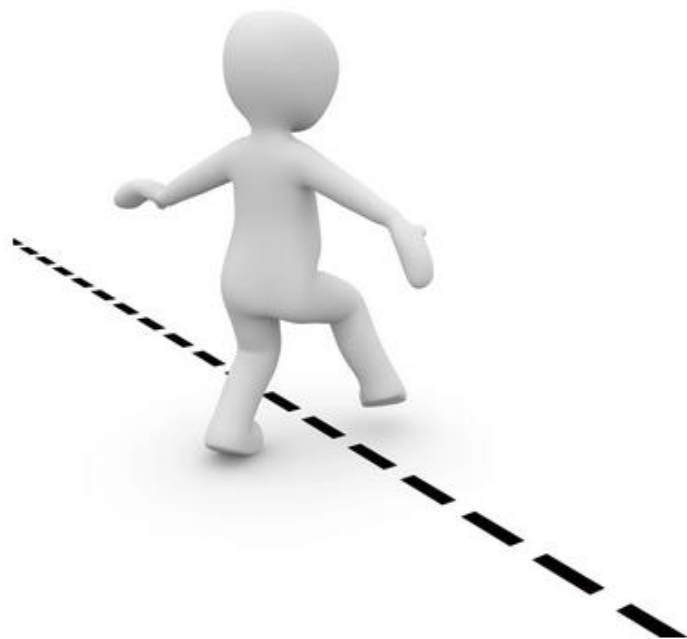
ULB  
SOLVAY BRUSSELS SCHOOL  
ECONOMICS & MANAGEMENT

# Une communauté active

- Des dynamiques facultaires émergent ces dernières années
- Des masters liés aux enjeux durabilité/TSE
- Des cours liés aux enjeux durabilité/TSE



Fig.1 : Cours liés aux Objectifs de Développement Durable (ODD), répartis par ODD (Sources: [inventaire ULB](#))



- Au niveau Master principalement
- Inégalement répartis entre facultés
- Ne touchent qu'une petite partie des diplômé.es



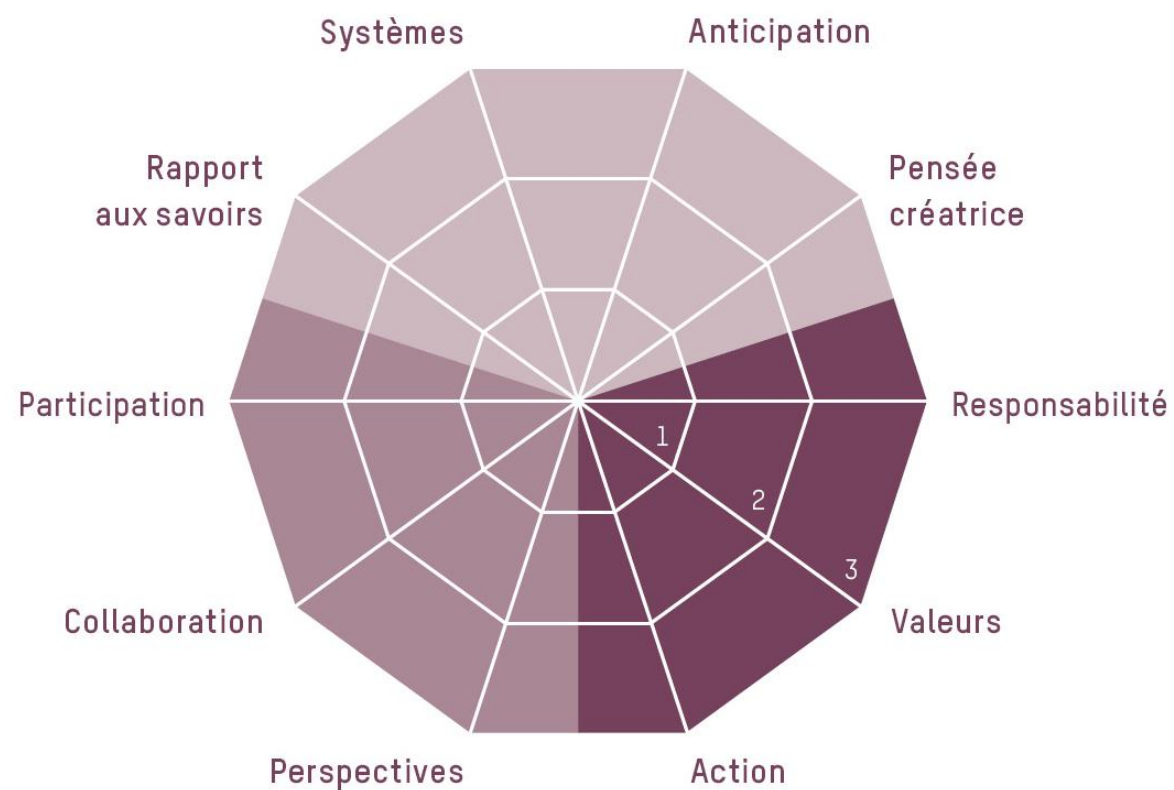
## OBJECTIFS

Que chaque titulaire d'un diplôme de l'ULB acquière une compréhension critique des **enjeux de la durabilité**, renforce sa capacité à penser de manière systémique et à agir en faveur d'une **transition écologique et juste**



# Socle de compétences en TSE

## Compétences



AUSTRALIA, NEW ZEALAND & PACIFIC EDITION

## GETTING STARTED WITH THE SDGS IN UNIVERSITIES

A GUIDE FOR UNIVERSITIES, HIGHER EDUCATION INSTITUTIONS, AND THE ACADEMIC SECTOR



MINISTÈRE  
DE L'ENSEIGNEMENT  
SUPÉRIEUR,  
DE LA RECHERCHE  
ET DE L'INNOVATION

Sensibiliser et former aux enjeux  
de la transition écologique  
et du développement durable  
dans l'enseignement supérieur

Rapport à Frédérique Vidal,  
ministre de l'Enseignement supérieur,  
de la Recherche et de l'Innovation

du groupe de travail  
présidé par  
**Jean Jouzel**

esr.parc.fr

Février 2022



Incarner les  
valeurs de la  
durabilité



S'ouvrir à la  
complexité dans  
la durabilité

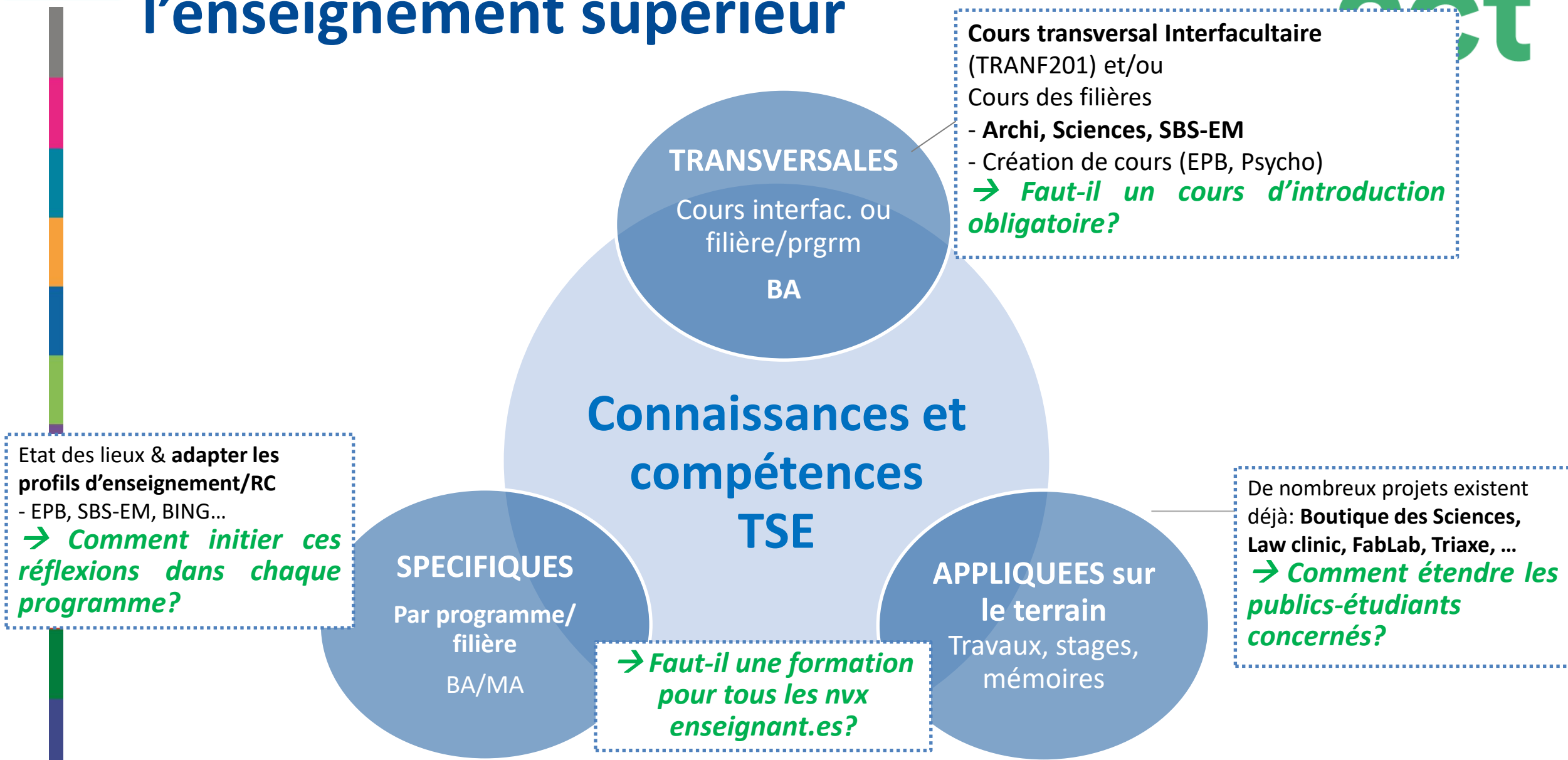


Envisager  
des avenir  
durables



Agir  
pour la  
durabilité

# Former à la durabilité/TSE dans l'enseignement supérieur



# Le Réseau ACadémique pour les Transformations écologiques et sociales

« Un espace, humain et technique, qui suscite la réflexion, le débat et l'action visant la création et la diffusion de connaissances scientifiques en faveur de la durabilité au sein de la recherche et de l'enseignement à l'ULB. »

(extrait de la note validé par le Conseil Académique, le 6 novembre 2023)



Être une force de proposition



Constituer une boîte de résonances cfr. relais et networking



Être un incubateur d'idées



Former un organe consultatif



Pour ce qui concerne l'enseignement et la recherche



Faire rayonner les ressources et synergies existantes entre les différentes facultés de l'ULB



Se baser sur la force du collectif ; les ressources du reACT reposent sur l'ensemble des forces qui le compose

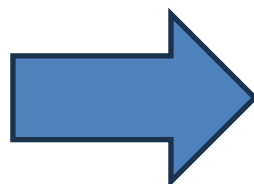
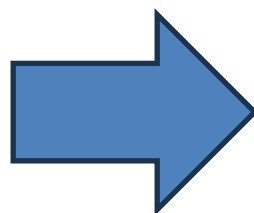
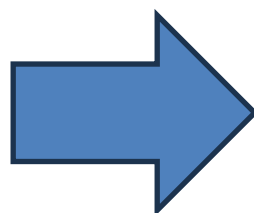


Contribuer à accélérer les actions soutenant les ambitions de transformations écologiques et sociales de l'université pour les axes enseignement et recherche



# Composition du réseau (1/2)

- ▲ Faculté de Philosophie et Sciences sociales
- ▲ Faculté de Lettres, Traduction et Communication
- ▲ Faculté de Droit et de Criminologie
- ▲ Solvay Brussels School of Economics and Management
- ▲ Faculté de Psychologie, des Sciences de l'Éducation et de Logopédie
- ▲ Faculté d'Architecture La Cambre Horta
- ▲ Faculté des Sciences
- ▲ École polytechnique de Bruxelles
- ▲ Faculté de Médecine
- ▲ École de Santé publique
- ▲ Faculté des Sciences de la motricité humaine
- ▲ Faculté de Pharmacie



Corps  
étudiant

Corps  
scientifique

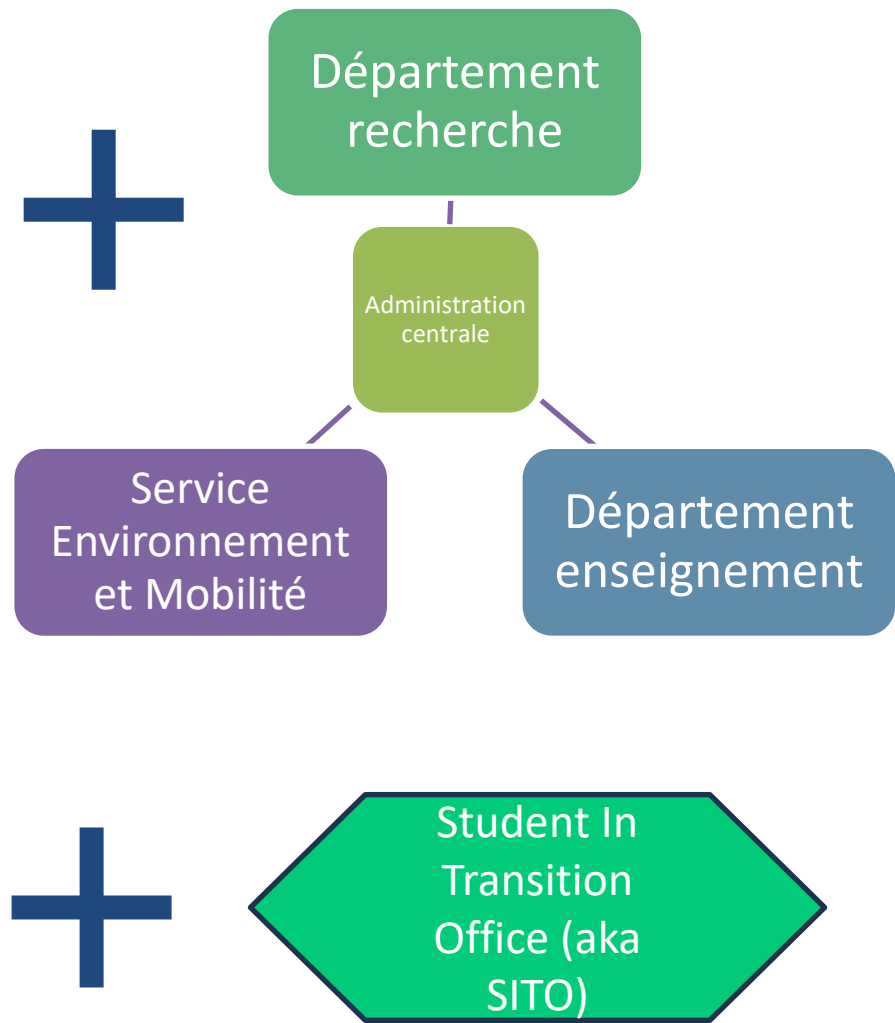


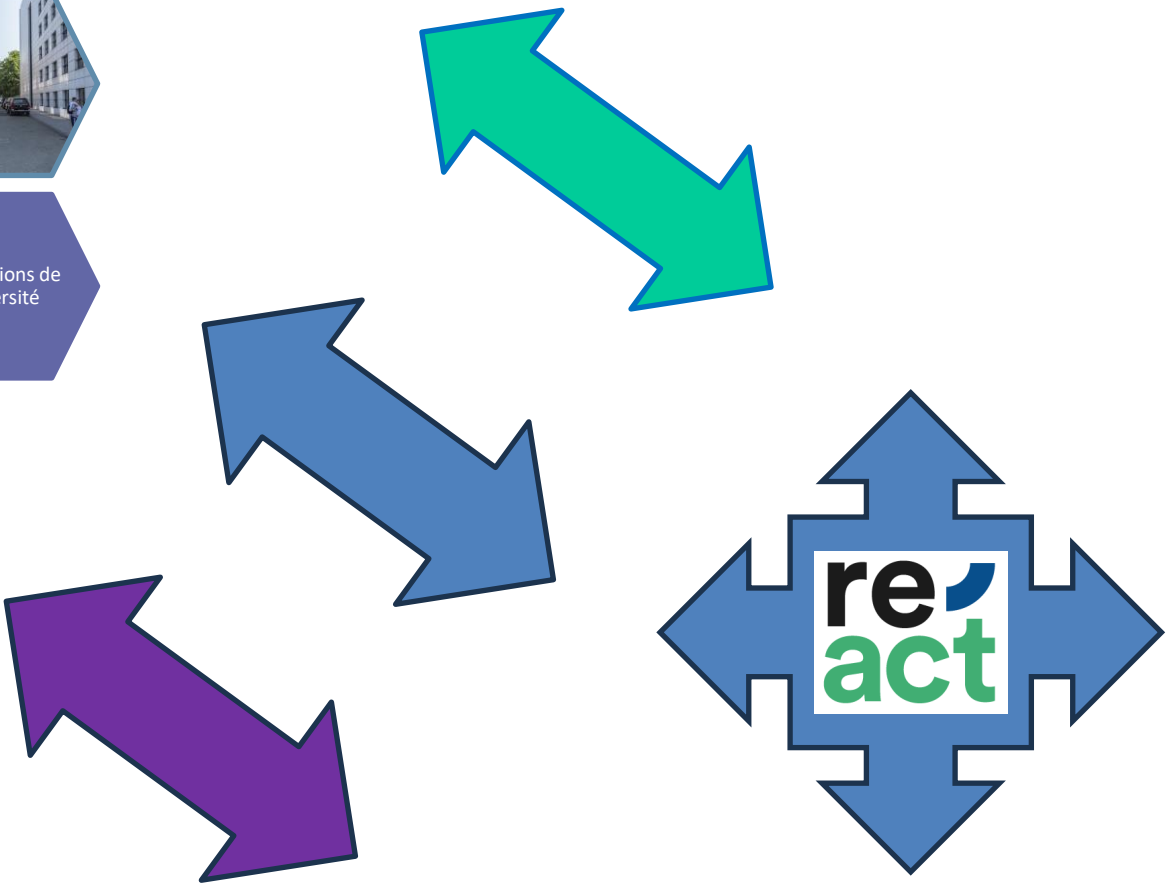
PATGS

Corps  
Académique



# Composition du réseau (2/2)





# Une démarche commune



L'Assemblée de la transition à l'Université de Lausanne (UNIL)



Le Plan institutionnel ULaval 2023-2028



L'Assemblée de l'Université Catholique de Louvain via le projet « Louvain en transition »



Le projet Glasgow Green

# Atelier de la première rencontre du reACT

Atelier pris en charge par le Policy lab (ULB)





# Objectifs de l'atelier du 13/12



Constituer le  
réseau



Construire une  
vision commune



Commencer l'état  
des lieux



Identifier les forces  
et les attentes

# Calendrier 2024 - 2025

